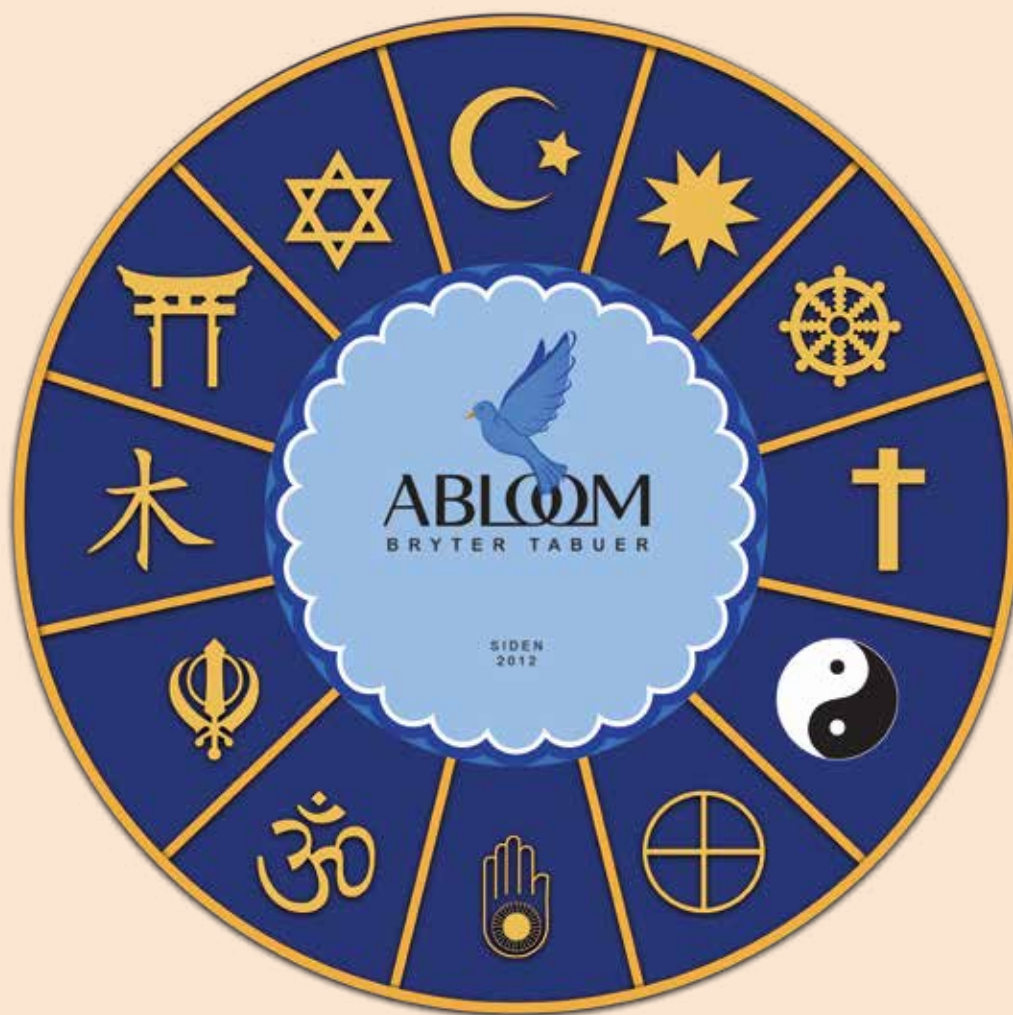


E-LÆRINGSKURS GUIDE: «ET HELT FELLESSKAP» «FOR INKLUDERENDE RELIGIONSUTØVELSE»



*Velkommen til e-læringskurset
«Et helt fellesskap». Dette kurset handler om
inkluderende religionsutøvelse for funksjonshemmede*

#Inkludering #Kommunikasjon #E-læring #Religionsutøvelse

LYS OVER INKLUDERING: ABLOOMS «ET HELT FELLESSKAP» I OSLO'S JUBILEUMSÅR

I et år preget av markante jubileer for Oslo, med 400-årsjubileet for byens gjenfødelse som Christiania og 100 år siden navnet ble endret tilbake til Oslo, ser Abloom en gylden mulighet til å fremme inkludering og tilgjengelighet i byens religiøse fellesskap. Abloom, dedikert til å fremme likestilling og inkludering for mennesker med funksjonsnedsettelse, er stolte av å introdusere «Et helt fellesskap» - et innovativt e-læringskurs designet for å inspirere til en mer inkluderende praksis i religionsutøvelsen. Gjennom dette kurset håper vi å veilede veien mot mer åpne og inkluderende religiøse miljøer for enhver.

<https://abloom.no/projects/inkluderende-religionsutovelse/>

INNHOLDSFORTEGNELSE FOR «ET HELT FELLESSKAP»

DEL 1 – VELKOMMEN TIL E-LÆRINGSKURSET

«ET HELT FELLESSKAP»

Introduksjon og oversikt
Varighet og struktur
Lyd og videoinnhold
Oppgaver/Quiz
Kursbevis
Virtuell kurs.

DEL 2 – OM ABLOOM

Grunnleggelse og formål
Kjernevirksomhet og målgruppe
Quiz: Historie og formål

DEL 3 – LIKESTILLING OG DISKRIMINERING

Grunnleggende begreper
Påvirkning på funksjonshemmede
Quiz: Eksempler på likestilling

DEL 4 – FORSTÅELSE AV FUNKSJONSNEDETTELSE

Definisjoner og perspektiver
mangfold og utfordringer
Årsaker til funksjonsnedsettelse
Video-Serie «I min verden»
Personlige historier
Quiz: Fakta om funksjonsnedsettelse

DEL 5 – UNIVERSELL UTFORMING OG TILRETTELEGGING

Prinsipper for universell utforming
Eksempler på gode tiltak
i religiøse samfunn
Quiz: Fremme inkludering

DEL 6 – FOREDRAG: MENNESKERETTIGHETER (CRPD)

Innføring i FN-konvensjonen CRPD
Betydningen for tros- og livssynssamfunn
Quiz: CRPD – konvensjonen

DEL 7 – CASE: GUDSTJENESTEN

Utforskning av en inkluderende gudstjeneste
Sosial modell av funksjonsnedsettelse
Quiz: Inkludering i religiøse møteplasser
Case-Studie simulering: Planlegg en
inkluderende gudstjeneste”

DEL 8 – ØVELSER: «KRYSS ELVA»

Barrierer i tros- og livssynssamfunn
Lovgivning om rettigheter for personer
med funksjonsnedsettelse
Quiz: Utfordringer og løsninger

DEL 9 – ØVELSER: «SAMMENHENG»

Sammenhengen mellom universell utfor-
ming, inkludering og menneskerettigheter
Quiz: Universell utforming og inkludering

DEL 10 – OPPSUMMERING OG VEIEN VIDERE

Viktige temaer og refleksjoner
Personlige historier i tros- og
livssynssamfunn
Veien videre for inkluderende
religionsutøvelse

DEL 11 – AVSLUTNING

Takk for deltakelse
Fremtidige forbedringer
og tilgjengelighetsfunksjoner

SPESIELL TAKK TIL BIDRAGSYTERNE ET HELT FELLESKAP

ET E-LÆRINGSKURS UTVIKLET FOR Å FREMME INKLUDERENDE RELIGIONSUTØVELSE.

GRAFISK DESIGN:

Camilla Ophus Bekkevold. Kreative innsikt og visuelle fortellerteknikker har forvandlet kursinnholdet til en visuell fest som forsterker læringsopplevelsen.

KUNSTENS KRAFT I LÆRING:

Mohsin Mayambala og Zahraa Shakoor har forbedret et kurs med sine kunstneriske bidrag, gjør læringen mer engasjerende og følelsesladet gjennom illustrasjoner og animasjoner. De har hjulpet med å visualisere ideer, øke engasjement, inspirere til kreativitet og skape en emosjonell forbindelse til stoffet.

TILGJENGELIGHETSEKSPERT:

Øyvind Woie, Hilde Løwén Grumstad KABB, som har vært essensiell for å sikre universell tilgang til kurset, og dermed fremme en inkluderende læringsopplevelse for alle.

SPESIELL TAKK TIL REFERANSEGRUPPE:

Ole Johan Beck – Den Norske Kirke, Berit Vegheim – Stopp diskrimineringen, Nor Aylin Obeid, Islamsk Råd Norge, Birgit van der Lans, STL Oslo, Ahmed Modric, Det islamske fellesskapet Bosnia og Herzegovina .

Vår dypeste takknemlighet går til alle som har bidratt til skapelsen av «Et helt fellesskap». Deres dedikasjon til å fremme inkluderende religionsutøvelse gjennom utdanning er ikke bare verdsatt; det inspirerer oss alle til å arbeide for et mer inkluderende samfunn.

Kurset «Et helt fellesskap» er tilgjengelig på [Abloom.no](https://abloom.no), og du finner det også i videoformat på følgende kanal →



INKLUDERING I TROS- OG LIVSSYNSSAMFUNN: FARIDAH NABAGGALAS APPELL

Som grunnlegger av Abloom og mor til et barn med funksjonsnedsettelse, er jeg, dypt engasjert i kampen mot diskriminering og for fremming av inkludering i religiøse fellesskap. Med utgangspunkt i CRPD, er vårt prosjekt «Inkluderende religionsutøvelse» dedikert til at alle skal kunne utøve sin tro fullt ut, uavhengig av funksjonsevne. Vi inviterer alle til å utforske vårt e-læringskurs «Et helt fellesskap» for å samarbeide mot et mer åpent og inkluderende religiøst fellesskap.

Faridah S. Nabaggala
Grunnlegger, Abloom



Om skaperne: Multifunksjonell ekspertise og faglig dybde:

Faridah S. Nabaggala har utmerket seg som en multifunksjonell ekspert og leder i utviklingen av kurset «Et helt fellesskap». Hennes varierte roller inkluderer forfatter, redaktør, konseptutvikler, videoprodusent, regissør, og pedagogisk designer, noe som demonstrerer en sjelden bredde av ferdigheter og faglig dybde. Nabaggalas arbeid sikrer kursets nøyaktighet og relevans, med en spesiell evne til å gjøre komplekse ideer tilgjengelige og forståelige. Hennes bidrag fremmer ikke bare kunnskap og engasjement, men også en dypere forståelse og respekt for inkludering og mangfold, spesielt innenfor religionsutøvelse. Dette underbygger kursets mål om å utdype deltakernes forståelse av religiøs mangfoldighet som en essensiell del av inkludering.

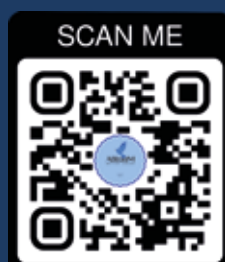
INKLUDERENDE RELIGIONSUTØVELSE

OM ABLOOM

Abloom er en ledende organisasjon som har forpliktet seg til å bryte ned tabuer og forbedre livene til mennesker med funksjonsnedsettelse. Grunnlagt i Oslo i 2012 av Faridah S. Nabaggala, har Abloom raskt etablert seg som en fremtredende aktør for inkludering og likestilling.

*#Inkludering #Kommunikasjon
#E-læring #Religionsutøvelse*

*Alle barn og unge med funksjonsnedsettelse
skal bli verdsatt, sett og hørt.*



DEL 1

VELKOMMEN TIL «ET HELT FELLESSKAP»



INTRODUKSJON:

En velkomsthilsen fra kursskaperne, inkludert kursmålet.

KURSINFORMASJON:

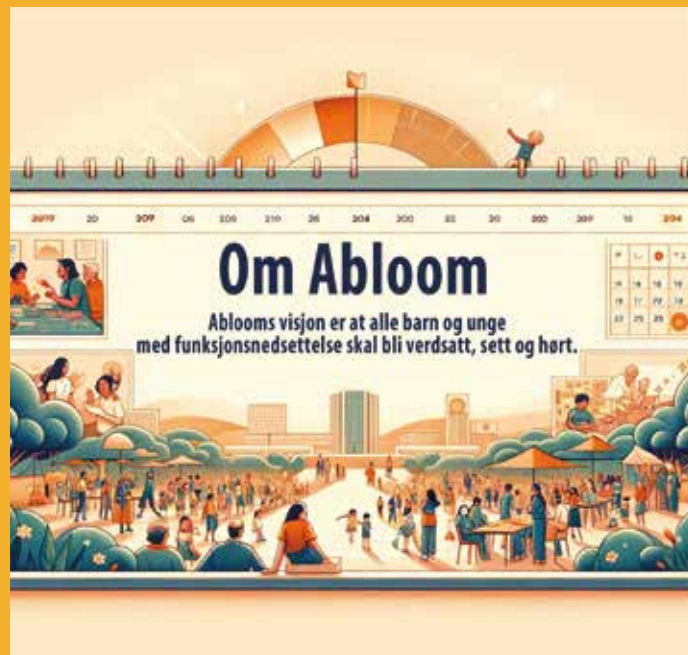
Varighet, metodikk (lyd og video), oppgaver/quiz, og informasjon om kursbevis.

START DIN REISE:

Oppfordring til å begynne kursreisen med en positiv og inkluderende holdning.

DEL 2 OM ABLOOM

HISTORIEN OM ABLOOM: *Grunnleggelsen og organisasjonens mål.*



VÅR VISJON OG VIRKE:
*Detaljer om innsatsen
for barn og unge med
funksjonsnedsettelse.*

QUIZ:
*Spørsmål for å reflektere
over Ablooms historie og
primære målgruppe.*

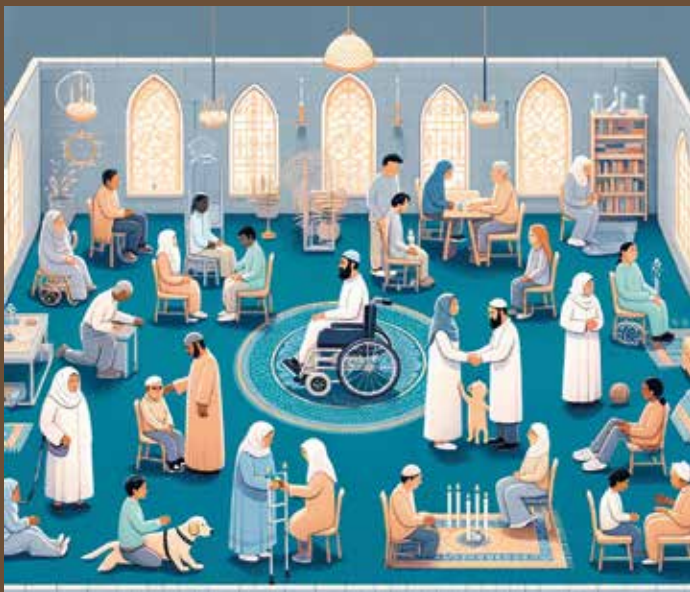
DEL 3

LIKESTILLING OG DISKRIMINERING

BAKGRUNNSINFORMASJON:
*Utforsking av hva likestilling og
diskriminering innebærer.*

BETYDNINGEN FOR FUNKSJONSHEMMEDE:
*Hvordan disse konseptene påvirker
personer med funksjonsnedsettelse.*

QUIZ:
Eksempler på likestilling i hverdagen.



DEL 4

FORSTÅELSE AV FUNKSJONSNEDESETTELSE

DEFINISJONER:

*Forklaring av forskjellige former
for funksjonsnedsettelser.*

PERSONLIGE PERSPEKTIVER:

Mangfoldet innenfor funksjonsnedsettelser.

QUIZ:

Fakta om funksjonsnedsettelse.



DEL 5

UNIVERSELL UTFORMING OG TILRETTELEGGING

**INTRODUKSJON TIL
UNIVERSELL UTFORMING:**
*Forklaring av prinsippene bak
universell utforming.*

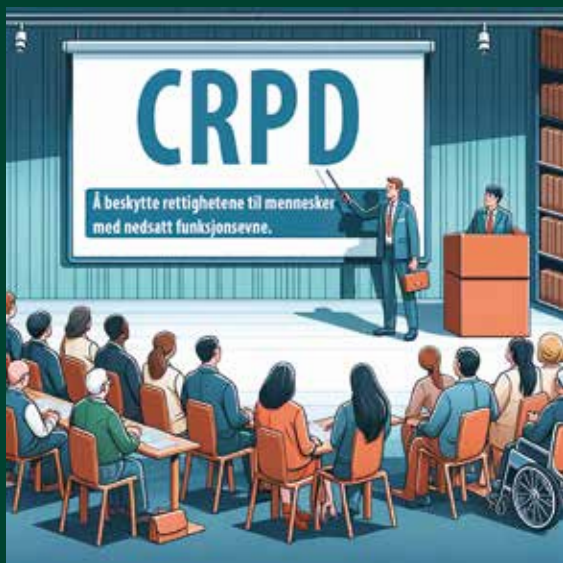
EKSEMPLER PÅ TILRETTELEGGING:
*Hvordan religiøse samfunn kan
implementere disse prinsippene.*

QUIZ:
*Spørsmål om hvordan
fremme inkludering.*



DEL 6

MENNESKERETTIGHETER (CRPD)



CRPD FORKLART:

Innføring i FN-konvensjonen om rettigheter for personer med nedsatt funksjonsevne.

BETYDNING FOR TROS- OG LIVSSYSSAMFUNN:

Hvorfor CRPD er viktig for inkludering.

QUIZ:

Spørsmål relatert til CRPD og dets mål.

DEL 7

CASE: GUDSTJENESTEN

CASE-STUDIE:

Utforskning av en gudstjeneste og hvordan den kan være inkluderende.

SOSIAL MODELL:

Diskusjon om sosial modell av funksjonsnedsettelse.

CASE-STUDIE SIMULERING:

Planlegg en inkluderende gudstjeneste

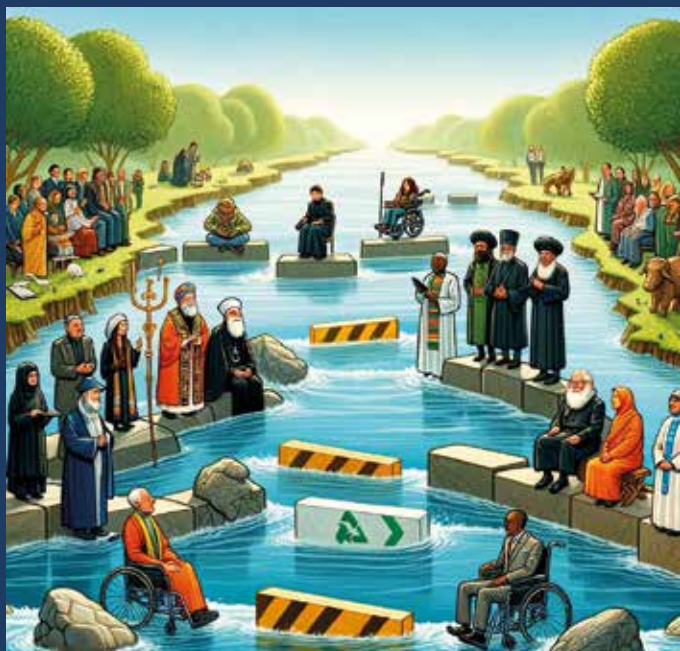
Quiz:

Inkludering i religiøse møteplasser.



DEL 8

ØVELSER: «KRYSS ELVA»



BARRIERER OG LØSNINGER:

Identifisering av barrierer i tros- og livssynssamfunn og mulige løsninger.

LOVGIVNING OG RETTIGHETER:

Informasjon om Diskriminerings- og tilgjengelighetsloven.

Quiz:

Utfordringer og løsninger i inkludering.

DEL 9

ØVELSER: «SAMMENHENG»



**UNIVERSELL UTFORMING,
INKLUDERING OG RETTIGHETER:**
*Sammenhengen mellom disse
konseptene.*

Quiz:
*Test av forståelse av universell
utforming og inkludering.*

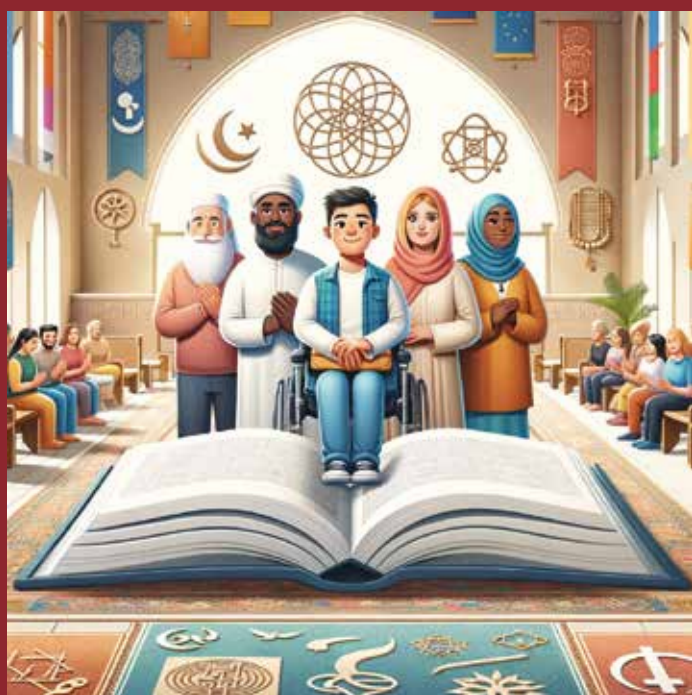
DEL 10

OPPSUMMERING OG VEIEN VIDERE

HOVEDTEMAER OG FREMTIDIGE SKRITT

PERSONLIGE HISTORIER I TROS-
OG LIVSSYNSSAMFUNN

VEIEN VIDERE FOR INKLUDERENDE
RELIGIONSUTØVELSE



DEL 11

AVSLUTNING

TAKK FOR DELTAKELSEN

FREMTIDIGE FORBEDRINGER OG
TILGJENGELIGHETSFUNKSJONER



VI I ABLOOM ØNSKER Å DELE ET VIKTIG TIPS:

Sjekk ut Ressursbanken på kirken.no for gratis tilgang til en rekke ressurser, inkludert et e-læringskurs i universell utforming. Dette er et flott verktøy for alle som ønsker å bidra til et mer inkluderende samfunn. Del gjerne denne ressursen med andre!

De fleste ressursene til Den norske kirke er åpen tilgjengelig fra Ressursbanken startside - Ressursbanken, Den norske kirke (kirken.no)

Lenker til ytterligere ressurser:

- ◆ NOU: På høy tid realisering av funksjonshindredes rettigheter
regjeringen.no
- ◆ <https://www.kabb.no/>
- ◆ <https://norgeskristnerad.no/wp-content/uploads/2018/12/Tilvaerelsens-gave-nett-nr-20.pdf>
- ◆ <https://www.kirken.no/nb-NO/om-kirken/diakoni-og-samfunnsansvar/likeverd-inkludering-tilrettelegging/universell-utforming/>



REFERANSE TIL FELLESEKTLÆRINGEN OM FUNKSJONSNEDESETTELSE

«Ablooms felleseklæring» understreker viktigheten av Felleseklæringen om funksjonsnedsettelse, som fastslår at funksjonsnedsettelse ikke er en guddommelig straff.

Vi oppfordrer alle til å integrere dette budskapet i all opplæring og kommunikasjon for å øke forståelsen, bryte ned tabuer og fremme menneskerettighetene til personer med funksjonsnedsettelser.

For mer informasjon, besøk oss på:

<https://abloom.no/projects/funksjonsnedsettelse-er-ikke-en-guddommelig-straff/>

#Inkludering #Menneskerettigheter
#Funksjonsnedsettelser

FELLESEKTLÆRING

"Funksjonshemninger er ikke en guddommelig straff"

Troen på at funksjonshemmede er en guddommelig straff eller forbannelse er utbredt i mange deler av verden. Den har ført til at både personer med funksjonshemninger og familiene deres opplever å bli utstøtt, diskriminert og mishandlet.

CRPD: Verktøy for inkludering

Vi mener at alle mennesker er like verdifulle, og vi avviser derfor disse forestillingene. Vi oppfordrer regjeringer og sivilsamfunn i alle land til å jobbe for å bekjempe dem. Norge må følge opp FN-konvensjonen, som forplikter landene til å sikre funksjonshemmede de samme frihetene og mulighetene som andre når det gjelder skolegang, helse og å delta i samfunnet. De religiøse samfunnene sier med dette seg villig til å:

- UNDERSØKING AV CRPD I NORSK LOV
- BYGGE GODE RELASJONER PÅ TVERS AV TROSSAMFUNN GJENNOM DIALOG OG DEBATE
- VARETA FORSKJELLER OG BEVARE FELLES VERDIER SOM SAMFUNNET VÅRT BYGGER PÅ.
- GJØRE EN ENDELIG ERKLÆRING I SAMARBEID MED ANDRE TROSSAMFUNN OG ABLOOM.
- HENTE INN STØTTE PÅ ØVRIGE AKTØRER, DERIBLANT FLERE LANDS AMBASADER.
- FÅ OPPMERKSOMHET PÅ RUNDT ERKLÆRINGEN.
- BEDRIVE AKTIVT INFORMASJONS- OG HOLDNINGSLARBEID INNAD I MENIGHETENE (PREKEN, DISKUSJON, OSV.)
- FØRBEHOLD RESPEKT, RETTIGHETER OG VERDIGHETEN TIL MENNESKER MED FUNKSJONSNEDESETTELSE.
- DELTAKELSE I ARBEIDET MED ABLOOM.
- JOBBE VIDERE MED TROSSAMFUNNENE I OPPFØLGING AV INNHOLDET I ERKLÆRINGEN, OG SKAPE EN BELETTETTERING.
- DELTA PÅ ABLOOM FILMFESTIVALER
- LØSSE INN ABLOOMS AKTIVITETER OG FESTIVALER I MENIGHETENS KALENDER
- ØKE KUNNSKAP OM FUNKSJONSHEMNING, CRPD OG UNIVERSELL UTFORMING I TROS- OG LIVSSTYNSAMFUNN OG STILHJELPER.
- BIDRA TIL KUNNSKAPsutvikling og kompetanseheving på området UNIVERSELL UTFORMING, HOLDNINGER, KUNNSKAP OM FUNKSJONSHEMNING.

OSLO, 2018-2025

JEG STØTTER OGSÅ DENNE ERKLÆRINGEN:

KULTURDEPARTEMENTET **Oslo** **DET KONGELIGE BARN-, UNGDOMS- OG INKLUDERINGSDEPARTEMENTET**

PRAKTISKE TIPS OG RÅD

FOR LEDERE I TROS- OG LIVSSAMFUNN:

PRIORITER INKLUDERING OG TILGJENGELIGHET: 🌟👜

Sett disse som høyeste prioritet, inkludert tilrettelegging av opplæring og informasjon for å gjøre tjenester tilgjengelige for alle.

OPPLÆRING OG BEVISSTHET: 📖💡

Økt forståelsen og redusere stigmatisering rundt ulike sykdommer og tilstander gjennom målrettet opplæring og bevisstgjørende tiltak. Dette bidrar til å bryte ned tabuer og fremme en kultur av aksept og forståelse.

INKLUDERENDE KOMMUNIKASJON: 👤💬

Sikre at alle publikasjoner og digitale plattformer reflekterer et engasjement for inkludering og tilrettelegging. Dette inkluderer å dele informasjon om felleserklæringen og andre relevante initiativer.

E-LÆRINGSKURS

«ET HELT FELLESSKAP»: 🟩

Implementer kurset for å forsterke forståelsen og engasjementet for inkludering blant medlemmer og ansatte.

EVALUERING OG FORBEDRING

AV TILGJENGELIGHET: ♿🔍

Ta kontinuerlige skritt for å forbedre fysisk tilgjengelighet og tilrettelegge for mangfoldige behov innenfor liturgiske praksiser.

FOR PÅRØRENDE:

STØTTE: ❤️👉

Vær en sterk støttespiller for dine kjære i deres religiøse liv.

NÆR ALLIERT: 🤝🌟

Samarbeid med tros- eller livssamfunnet for å fremme tilgjengelighet og inkludering.

DEL DINE ERFARINGER: 👤💡

Din innsikt kan inspirere og veilede andre i lignende situasjoner.

BRYTE NED TABUER:

DIALOG OG ÅPENHET: 💬🌐

Oppmuntre til samtaler som utfordrer stigmatiserende holdninger og misforståelser om funksjonsnedsettelse innenfor fellesskapet.

UTDANNING: 📖✍️

Bruk historier, personlige erfaringer, og eksempler i opplæring og kommunikasjon for å illustrere mangfoldet og styrken i fellesskapet, og belyse hvordan funksjonsnedsettelse ikke bør sees som begrensninger.

INKLUDERING I PRAKSIS: 🙌

Demonstrer gjennom handling hvordan inkludering fungerer, ved å tilrettelegge for og verdsette bidrag fra alle medlemmer, uavhengig av deres fysiske eller mentale kapasitet.

FOR FUNKSJONSHEMMEDE:

VÆR SELVSIKKER: 🙌👉

Tro på din rett til full deltakelse i religiøse aktiviteter og tjenester.

KOMMUNISER DINE BEHOV: 👤👂

Vær åpen om dine behov og preferanser, og arbeid sammen med ditt tros- eller livssamfunn for å finne løsninger.

ENGASJER DEG AKTIVT: 🤝🌐

Din deltakelse bidrar til å forme en inkluderende kultur.



VIL DU SAMARBEIDE MED OSS
PÅ DETTE PROSJEKTET?

TA KONTAKT PÅ
post@abloom.no



Utviklet av: Abloom
www.abloom.no

Finansiert av Barne- og
familiedepartementet



SCAN ME



@2024

